

MATERIALIEN & OBERFLÄCHEN

KOMBINATIONEN GEHÄUSE/ RAHMEN



Stone/ Alu



Soul/ Anthrazit



Alu gebürstet/ Alu



Cremeweiß/ Alu



CIRCLE White/ Alu



Carbon hell/ Alu

POLSTER

Kunstleder



Anthrazit



Schwarz



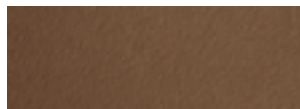
Rubin



Signalrot



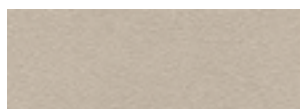
Marineblau



Sepiabraun

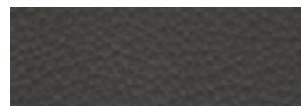


Trüffel



Palma Birke

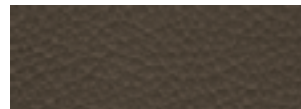
Echtleider*



Coal



Nero



Trüffel



Scarlet



Flamenco



Aubergine

Drucktechnisch bedingte Farbabweichungen sind möglich.
Für jede der dargestellten Gehäuse / Rahmen-Kombinationen ist die gewünschte Lederart und Lederfarbe frei wählbar. Bei den abgebildeten Farbvariationen handelt es sich nicht um verbindliche Angebote.

* Echtleider gegen Aufpreis erhältlich.